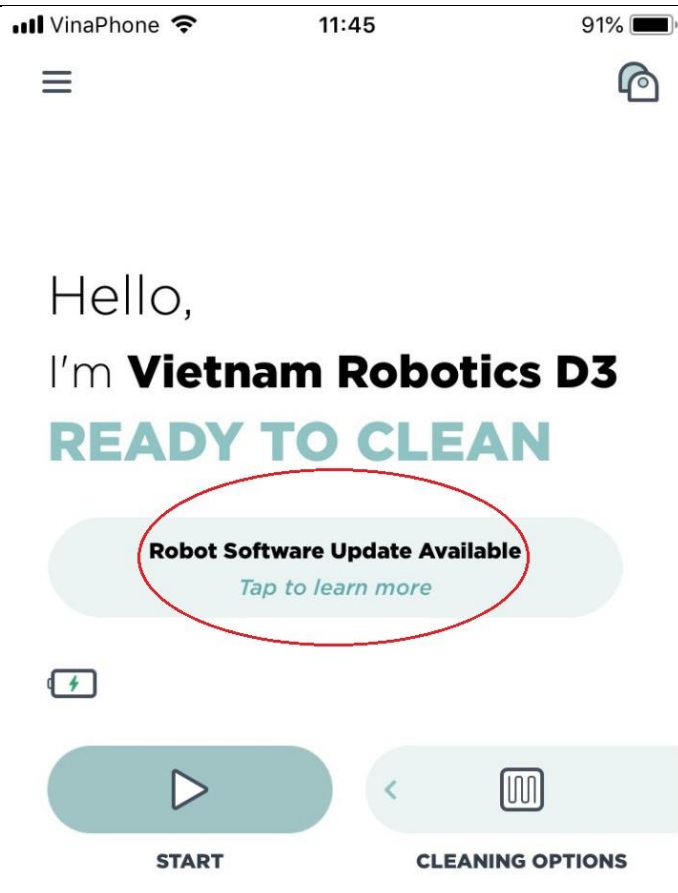


**I, Kiểm tra phiên bản phần mềm:**

- Khi có bản cập nhật mới cho các model của Neato Robotics, máy chủ sẽ gửi thông báo đề nghị cập nhật phần mềm thông qua app Neato (cài sẵn trên điện thoại hoặc máy tính bảng) như hình bên:

**II, Cập nhật phần mềm:**

- Khi nhận được thông báo này, chỉ cần bấm **"Tap to learn more"** để tiến hành nâng cấp phần mềm.



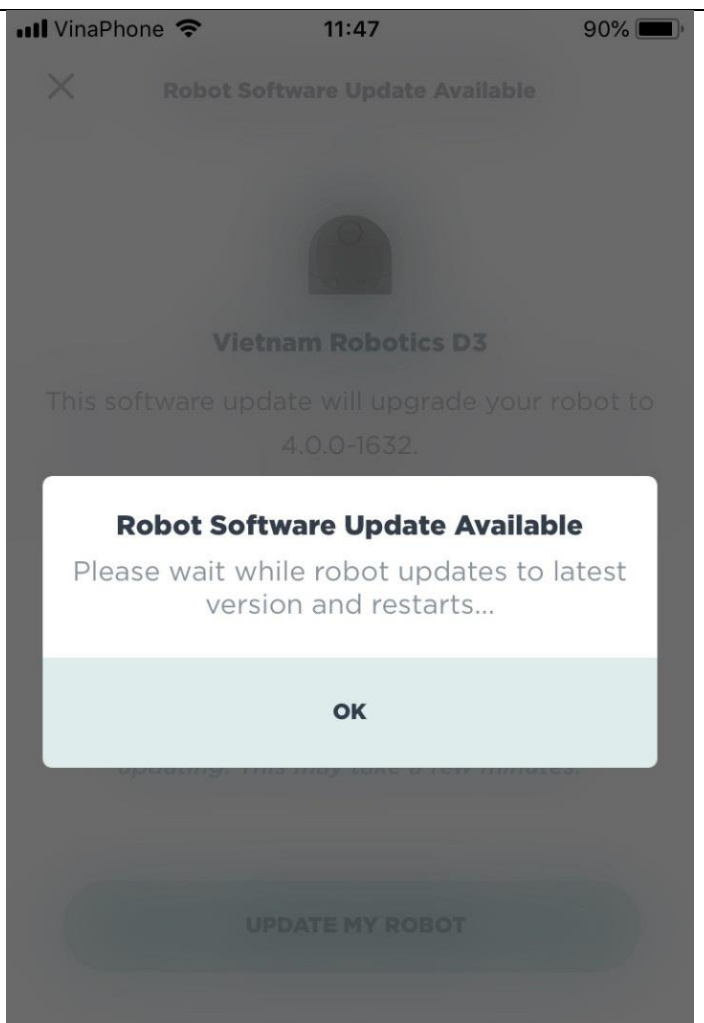
- Sau khi bấm **"Tap to learn more"** màn hình app sẽ hiện ra thông báo như hình bên:
- Bấm **"Update My Robot"** để bắt đầu update

**\*Lưu ý: Trước khi tiến hành nâng cấp phần mềm cần đưa robot trở về dock sạc pin và dung lượng pin phải bảo đảm còn trên 40% để trong quá trình nâng cấp phần mềm không bị gián đoạn do pin yếu dẫn đến sụt nguồn, tắt máy...**




- Sau khi bấm **“Update My Robot”** để bắt đầu update, màn hình app sẽ hiện thông báo:
  - “Cập nhật phần mềm robot”
  - “Vui lòng chờ robot cập nhật lên phiên bản phần mềm mới nhất và sẽ tự khởi động lại”
- Bấm **“OK”** để tiến hành cập nhật.

\*Lưu ý: trong quá trình cập nhật đèn báo **pin** và đèn hình chữ **“i”** sẽ liên tục nhấp nháy, không được khởi động cho robot chạy trong suốt quá trình cập nhật.

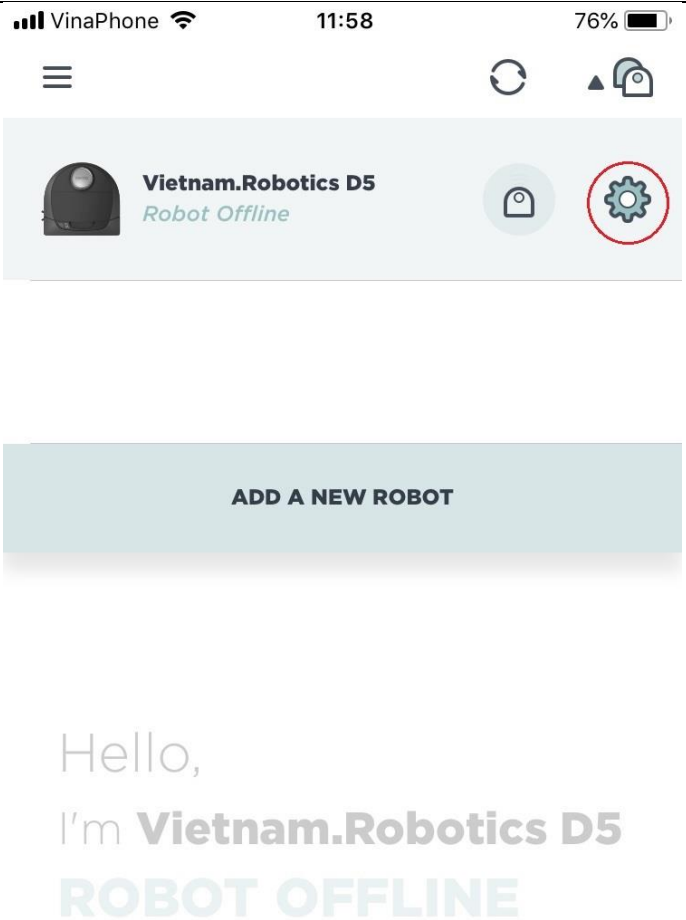


### III, Khắc phục lỗi kết nối sau khi cập nhật phần mềm:


- Sau khi cập nhật phần mềm lên phiên bản 4.0.0-1632, robot sẽ tự động reset và kết nối lại, trong quá trình này có thể xảy ra những lỗi như: không thể kết nối lại được **“offline”** hoặc khi kết nối lại được **“Ready to clean”** và bấm **“Start”** để khởi động robot bắt đầu chạy. nhưng khi chạy xong, robot quay về dock sạc và không gửi được bản đồ vệ sinh và báo **“offline”**.
- **Cách khắc phục như sau:**
  - + Bước 1 bấm nút  trên màn hình chính của app Neato



+ Bước 2 bấm nút  để vào cài đặt



+ Bước 3:

Cách 1: bấm nút  để xóa hẳn robot ra khỏi app và cài đặt lại robot từ đầu (nên dùng cách 1 này vì đã quen thao tác cài đặt).

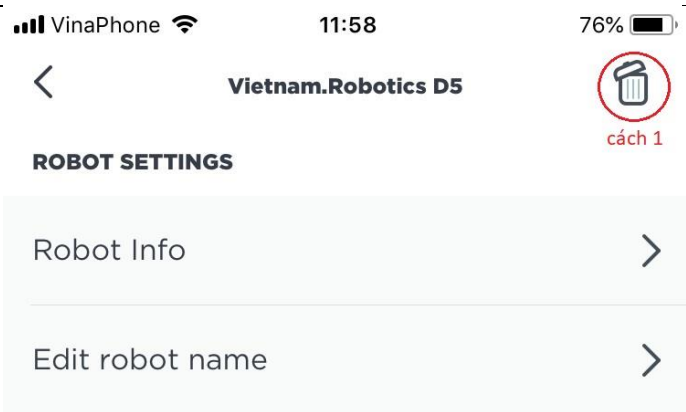
Cách 2: bấm **RESET ROBOT AND CONNECT TO WI-FI** để kết nối lại wi-fi.

+ Bước 4: Reset lại máy và kết nối lại:




Bấm + giữ nút nguồn và ấn vào cạnh bên phải của cản bảo vệ trong vòng 10s đến 15s cho đến khi đèn báo pin tắt hẳn để reset lại robot

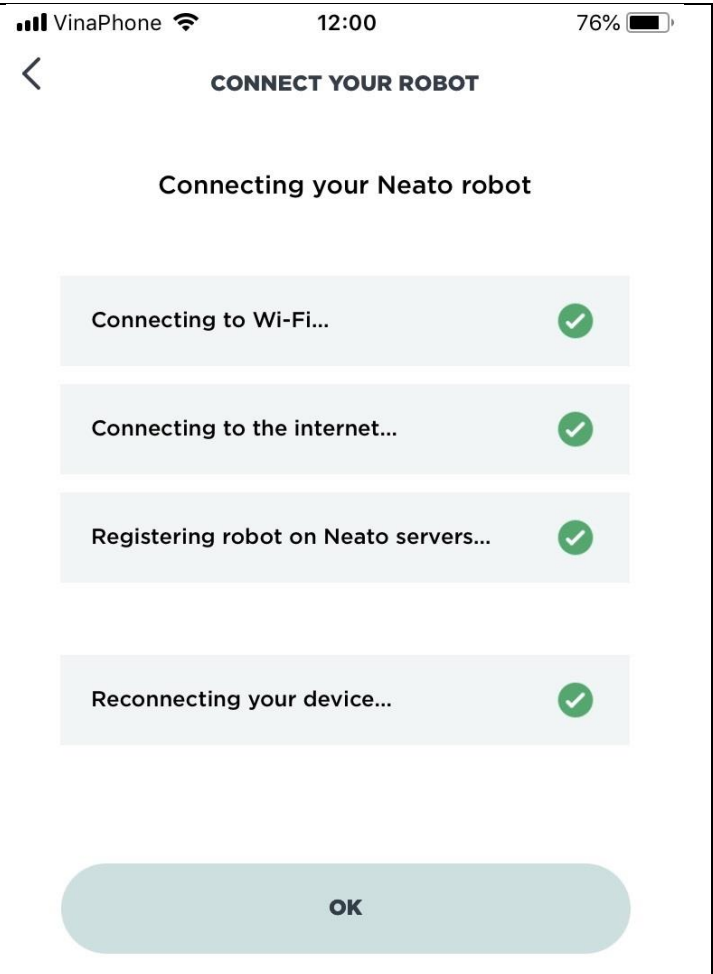
Với trường hợp kết nối lại được **“Ready to clean”** và bấm **“Start”** để khởi động robot bắt đầu chạy. nhưng khi chạy xong, robot quay về dock sạc và không gửi được bản đồ vệ sinh và báo **“offline”** thì chỉ cần tắt nguồn và khởi động lại là được (Neato đã vá lỗi phần mềm vào ngày 23/08/2018)



cách 2

**RESET ROBOT AND CONNECT TO WI-FI**

- Trên phiên bản phần mềm 4.0.0-1632 trong quá trình kết nối, trên màn hình app Neato sẽ hiển thị các nội dung thông báo từng bước kết nối: tín hiệu wi-fi, tín hiệu internet, đăng ký robot lên máy chủ của Neato và kết nối lại thiết bị của Bạn. chờ cho đến khi tất cả các bước trên đã hoàn tất và được đánh dấu  bấm **“OK”** để xác nhận tình trạng kết nối thành công.



- Trên đây là hướng dẫn kiểm tra, cập nhật và xóa lỗi sau khi cập nhật của các model Neato D3 & D5 Connected, Quý khách hàng vui lòng xem thêm các tài liệu hướng dẫn khác tại: [www.vietnamrobotics.vn](http://www.vietnamrobotics.vn) - dịch vụ/hỗ trợ - và tìm các tài liệu hướng dẫn phù hợp với robot của mình. Khi cần hỗ trợ thêm, vui lòng liên hệ bộ phận Chăm sóc khách hàng **093 8336633** hoặc **090 3698899** email: [cskh@vietnamrobotics.vn](mailto:cskh@vietnamrobotics.vn)

**Vietnam Robotics xin trân trọng cảm ơn và rất mong nhận được sự quan tâm, ủng hộ của Quý khách hàng trong thời gian sắp tới!**